

# Karl-Maria

## Eine Kopfsammlung

Diese Bilder von Köpfen sind keine Portraits. Ähnlichkeiten zu lebenden oder toten Personen sind rein zufällig. Gemalt sind sie mit Ölfarben auf Leinwand. Die Größe beträgt jeweils 78 x 63 cm.

•



Emma Maria

•



Karl Martin

•



Karl Maria

•



Sofia Maria

•



Verona Maria

•



Karl Falko

•



Klaus Karl

•



Monika Maria

•



Karl Phillip

•



Karl Franz

•



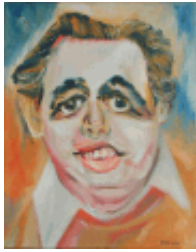
Karl Gustav

•



Eva Maria

•



Karl Heinz

•



Karl Hans

•



Karl Adolv

•



Karl Bernd

•



Karl Elvis

•



Baerbel Maria

•



Karl Edwin

•



Karl Willi

•



Karl Wiegbert

•



Else Maria

•



Karl Wolfgang

•



Karl Fred

•



Pia Maria

Die Bilder eignen sich hervorragend für eine fiktive Ahnengalerie.